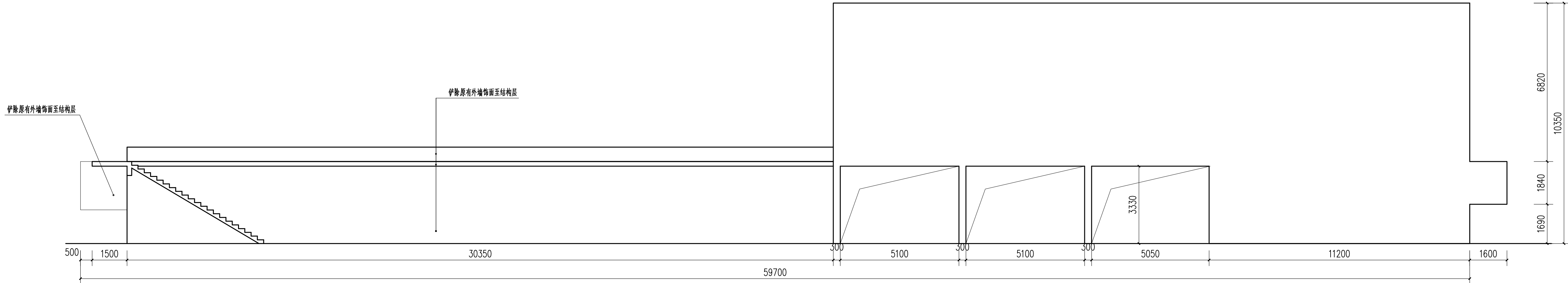
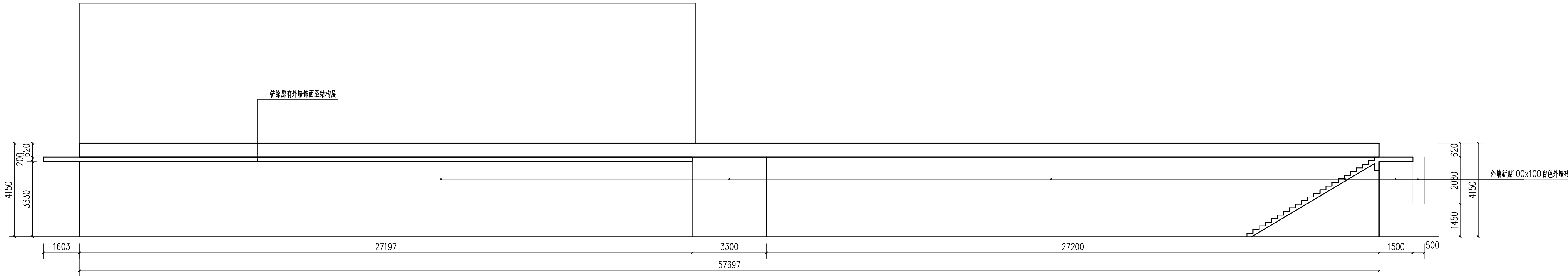


2#生化池南立面现状图 1:100



2#生化池东立面现状图 1:100



2#生化池西立面现状图 1:100

改造说明:

- 1、铲除所有外墙饰面至结构层，清理并运走原外墙饰面详05ZJ001-70-外墙23
- 2、重铺外墙饰面层，具体详改造后立面图。

广东省水利电力勘测设计研究院有限公司					
批准			2022年生产区域	施工图	阶段
核定			构筑外墙维修项目	工程	部分
审查	罗晓华		2#生化池立面现状图		
校核	曾志伟				
设计	孔庆耀				
制图	孔庆耀				
设计证号	甲级 A144001909	图号	CJ2119FT-651-039	日期	2022.05